

The all-new IONIQ 9

Créé pour le confort. Fabriqué pour que vous vous sentiez chez vous.







Épuré et sophistiqué. La silhouette élancée et les surfaces aux lignes nettes de l'IONIQ 9 sont soulignées par les feux LED audacieux.



L'éclairage LED à pixels paramétriques relie les feux arrière aux feux stop surélevés pour une visibilité exceptionnelle.

Un espace qui dépasse largement vos attentes.

Le nouveau IONIQ 9 vous offre un plaisir de conduite exceptionnel et une liberté absolue grâce à ses temps de recharge rapides. Où que vous vous installiez dans cette voiture, vous vous sentirez immédiatement chez vous. L'IONIQ 9 s'inspire des modèles primés IONIQ 5 et 61 et redéfinit l'expérience EV dans un grand SUV. Il offre un espace exceptionnel et jusqu'à sept places confortables pour une expérience de conduite connectée et agréable. Où que vous alliez.



More details

L'IONIQ 9 vous permet, ainsi qu'à tous vos passagers, de profiter d'un espace généreux. Avec une 2^e et une 3^e rangée de sièges offrant beaucoup d'espace pour la tête et les jambes, chacun profite d'un confort optimal. À l'avant, l'écran panoramique incurvé offre encore plus de visibilité et de luxe élégant.

L'accoudoir de la console coulissante Universal Island 2.0 peut être ouvert à l'avant comme à l'arrière et permet aux occupants des deux rangées de sièges d'accéder à un grand espace de rangement. Les smartphones se rechargent rapidement grâce aux 6 ports USB-C de 100 W répartis sur les trois rangées.



Disponible avec 6 ou 7 places.



2^e rangée de sièges relax premium / 6 places.



Confort spacieux pour les trois rangées de sièges.



Volume de chargement de 2.494 litres avec les 2^e et 3^e rangées rabattues.



Jusqu'à 620 km

Autonomie 2WD avec jantes 19^{''}2



More details

24 min

Recharge de 10% à 80% via un chargeur rapide³

2.500 kg

Meilleure capacité de remorquage de sa catégorie

Allez plus loin et plus vite avec une autonomie pouvant atteindre 620 km et seulement 24 minutes pour recharger la batterie de 10% à 80%. Grâce à la batterie haute tension innovante de 800 V, vous pouvez recharger 304 km d'autonomie en seulement 15 minutes via des chargeurs rapides². Le nouveau IONIQ 9 est disponible avec trois types de motorisations : 2WD, AWD et Performance AWD, toutes dotées d'une batterie puissante de 110,3 kWh. Nos Digital Features & Services vous permettent de personnaliser encore davantage votre IONIQ 9. Dans le Bluelink Store, vous pouvez notamment choisir des thèmes d'affichage pour améliorer votre expérience de conduite, des motifs lumineux pour vous démarquer davantage lorsque vous démarrez ou arrivez quelque part, et le Virtual Gear Shift qui vous offre encore plus de dynamisme au volant.



La fonction Vehicle-to-Load vous permet de recharger facilement n'importe quel appareil



Hyundai Digital Key 2 Touch pour verrouiller, déverrouiller et démarrer.



Digital Features & Services dans le Bluelink Store.

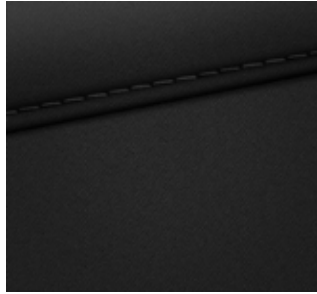
Couleurs intérieures

Core



Sièges Premium en tissu noir

Business



Mi-cuir biologique Premium, combinaison de laine et de cuir

Business Plus

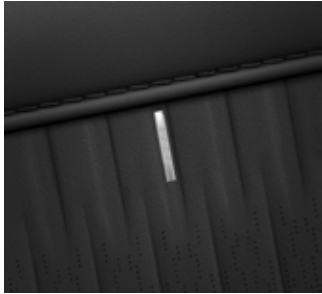


Cuir organique Premium noir



Cuir organique Premium bicolore noir/gris

Calligraphy



Cuir Nappa véritable noir



Cuir Nappa véritable bicolore noir/gris



Cuir Nappa véritable bicolore vert/gris



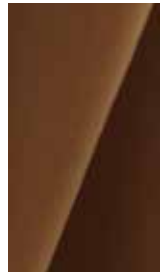
Cuir Nappa véritable bicolore rouge/gris

Couleurs extérieures

Mica



Ionosphere Green (NH5)



Sunset Brown (R5P)



Serenity White (W6H)



Abyss Black (A2B)



Biophilic Blue (XB9)

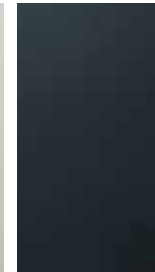
Matte



Celadon Gray (Y2T)



Gravity Gold (W3T)

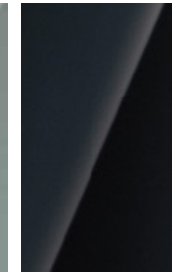


Nocturn Gray (T9M)

Métallisée



Celadon Gray (Y2G)



Nocturn Gray (T2G)

Jantes



Jantes en alliage léger 19"



Jantes en alliage léger 20"



Jantes en alliage léger 21"
Calligraphy

Specifications techniques

| Version | | 110kWh RWD | 110 kWh AWD | 110 kWh AWD Performance |
|---|---------------|--|--|--|
| Moteur et performances | | | | |
| Moteur électrique | | Permanent Magnet Synchronous Motor (PMSM) | Permanent Magnet Synchronous Motor (PMSM) | Permanent Magnet Synchronous Motor (PMSM) |
| Aantal Elektromotoren | | Single Motor | Dual Motor | Dual Motor Performance |
| Max. Puissance (kW / ch) | | 160 / 218 | 226 / 308 (66 + 160 / 90 + 218) | 314 / 428 (157 + 157 / 214 + 214) |
| Max. Couple (Nm) | | 350 | 605 | 700 |
| Vitesse maximale (km/h) | | 190 | 200 | 200 |
| Accélération 0-100 km/u (sec) | | 9,4 | 6,7 | 5,2 |
| CO2 combiné (g/km) WLTP | | 0 | 0 | 0 |
| Efficacité* (kWh/km) WLTP | | 19" 19,9 | 20" 20,4 | 21" 20,6 |
| Autonomie électrique en km* (WLTP) | | 19" 620 | 20" 606 | 21" 600 |
| Batterie | | | | |
| Type | | Polymère lithium-ion | Polymère lithium-ion | Polymère lithium-ion |
| Capacité (kWh) | | 110,3 | 110,3 | 110,3 |
| Puissance (kW) | | TBC | TBC | TBC |
| Densité énergétique (kWh/kg) | | TBC | TBC | TBC |
| Tension (V) | | 610 | 610 | 610 |
| Chargeur de Bord (OBC) | | | | |
| Max. Capacité AC (kW) (monophasé - triphasé) | | 7,2 - 10,9 | 7,2 - 10,9 | 7,2 - 10,9 |
| Temps de recharge | | | | |
| Standard AC (10,5 kW) | rem: 10%-100% | + - 10 u | + - 10 u | + - 10 u |
| DC Charge Rapide, temps de charge en min (sur 50 kW chargeur DC) | rem: 10%-80% | + - 109 min | + - 109 min | + - 109 min |
| DC Charge Rapide, temps de charge en min (sur 350 kW chargeur DC) | rem: 10%-80% | + - 24 min | + - 24 min | + - 24 min |
| Capacité de charge maximale en DC (kW) | | 233 | 233 | 233 |
| Poids | | | | |
| Poids à vide min. (kg) | | 2.470 | 2.578 | 2.610 |
| Poids maximal autorisé (kg) | | 2.612 | 2.728 | 2.744 |
| Capacité portante du toit (kg) | | TBC | TBC | TBC |
| Charge Verticale (kg) | | TBC | TBC | TBC |
| Charge de remorquage maximale (kg) (non freiné - freiné) | | 750 - 1600 | 750 - 2500 | 750 - 2500 |
| Transmission | | | | |
| Transmission automatique | | Réduction unique | Réduction unique | Réduction unique |
| Suspension (avant / arrière) | | McPherson / multibras avec nivellement automatique | McPherson / multibras avec nivellement automatique | McPherson / multibras avec nivellement automatique |
| Dimensions | | | | |
| Longueur (mm) | | | 5060 | |
| Largeur (mm) | | | 1980 | |
| Hauteur (mm) | | | 1790 | |
| Empattement (mm) | | | 3130 | |
| Garde au sol (mm) | | | 174 | |
| Taille des pneus (19" - 20") | | 255/60R19 | 275/50R20 | 285/45R21 |
| Cercle de rotation (diamètre en m) | | | 12,5 | |
| Volume des bagages selon la norme VDA en L (min / max) | | | 338 / 2419 | |
| Volume du coffre sous le capot "frunk" (L) | | 88 | 52 | 52 |

*Selon le cycle WLTP. Peut varier légèrement en fonction de l'état de la route, du style de conduite et de la température.

Prix

| | | Puissance (kW/ch) | Autonomie (km) et consommation (kWh/100km)* | Émission CO ₂ (g/km) WLTP | Prix catalogue Hors TVA | Prix catalogue TVA 17% comprise |
|----------------------|---|----------------------|---|--|----------------------------|---------------------------------------|
| CORE | Électrique | | | | | |
| | 7 Seater 110 kWh 19" RWD (Single Motor) | 160 / 218 | 620* / 19,9* | 0 | 58.676,86 € | 68.651,93 € |
| BUSINESS | Électrique | | | | | |
| | 7 Seater 110 kWh 19" RWD (Single Motor) | 160 / 218 | 620* / 19,9* | 0 | 59.916,53 € | 70.102,34 € |
| BUSINESS PLUS | Électrique | | | | | |
| | 7 Seater 110 kWh 19" RWD (Single Motor) | 160 / 218 | 620* / 19,9* | 0 | 64.048,76 € | 74.937,05 € |
| | 7 Seater 110 kWh 20" AWD (Dual Motor) | 226 / 307 | 606 / 20,4* | 0 | 67.354,55 € | 78.804,82 € |
| CALLIGRAPHY | Électrique | | | | | |
| | 7 Seater 110 kWh 21" AWD Performance (Dual Motor Performance) | 314 / 427 | 600 / 20,6* | 0 | 71.900,00 € | 84.123,00 € |

Consultez votre distributeur pour plus d'informations sur la fiscalité automobile. *Valeurs temporaires

OPTIONS & PACKS

| | | |
|---|------------|------------|
| Couleur Unie / Métallisée (excepté "Sunset Brown") | 743,80 € | 870,25 € |
| Couleur Mica | 826,45 € | 966,94 € |
| Couleur Matte (uniquement sur CALLIGRAPHY) | 1.239,67 € | 1.450,41 € |
| Intérieur en cuir végétal BiTon gris/noir (sur BUSINESS PLUS) | 0,00 € | 0,00 € |
| Intérieur en cuir Nappa Bi-Ton CALLIGRAPHY, gris/vert, gris/noir, gris/rouge | 0,00 € | 0,00 € |
| Toit ouvrant panoramique (sur BUSINESS PLUS) - Entièrement électrique avec rideau électrique. | 1.239,67 € | 1.450,41 € |
| Digital View Pack (sur CALLIGRAPHY) - Rétroviseurs extérieurs digitaux avec écrans OLED intérieur | 1.239,67 € | 1.450,41 € |
| CALLIGRAPHY 6 places (sur CALLIGRAPHY) - 6 places avec sièges inclinables Premium 2 ^e rangée - Y compris Toit ouvrant panoramique et Digital View Pack | 2.479,34 € | 2.900,83 € |

ÉQUIPEMENT DE SÉRIE

CORE

Ligne d'entraînement

Batterie de 110 kWh
Traction arrière Single Motor (RWD)
Son extérieur virtuel du moteur, VESS
Frein de stationnement électrique
Verrouillage central des portes
Alarme antivol et antidémarrage
Commandes de changement de vitesse au volant, SBW (shift-by-wire)
Palettes pour régler la régénération
Sélection du mode de conduite DMS (Drive mode select)
Pompe à chaleur
Chauffage de la batterie
Suspension arrière à correcteur d'assiette
Préparation pour barre d'attelage

Sécurité

Stabilité du véhicule VSM (VDC, ESP, ESC, TCS, ABS)
Multi Collision Braking (MCB), freinage automatique après une collision
TPMS (avec lecture exacte par pneu)
LKAS (LDWS/LFA2/DAW)
HAC (contrôle d'assistance en côte)
Capteurs de stationnement avant et arrière
Caméra de recul avec système de nettoyage
Aide au maintien de la trajectoire (LFA), maintien de la trajectoire à faible vitesse
Aide à l'évitement des collisions dans l'angle mort,
Blindspot Collision Avoidance Assist (BCA), BCA-R / RCCA / FCA2
Aide à la prévention des collisions avant (FCA), système de freinage automatique, 3 radars, central et sur les flancs (FCA-LS/JC)
Régulateur de vitesse intelligent (SCC, y compris Stop&Go)
Highway Driving Assist (HDA), aide à la conduite sur autoroute, HDA 2 (avec détection des mains)
Intelligent Speed Limit Assist (ISLA), limiteur de vitesse intelligent
Rear Occupant Alert (ROA), détection du passager arrière avec capteur
8 Airbags avec airbag genoux et airbag central
E-Call avec télématique
Contrôle de la vigilance du conducteur avec caméra (In Cabin Camera)
Verrouillage électrique des vitres et des portes pour les enfants (via le bouton du conducteur)

Extérieur

Détails des pare-chocs avant et arrière et détails latéraux en plastique peint en noir
Projecteurs à LED mini-LED cube
Feu d'accueil dynamique
LED DRL (y compris l'indicateur de direction à LED)
Feu arrière à LED (y compris feu de recul / feu antibrouillard arrière)
Rétroviseurs extérieurs (réglables et rabattables électriquement avec chauffage)
Feux de route intelligents
Éclairage extérieur des marches (LED)
Jantes en alliage de 19 pouces
Essuie-glace de type aéro
Poignées de porte automatiques "flush handles"
Railles de toit
Hayon à commande électrique
Déverrouillage électrique de la "Frunk"

Chauffage de la lunette arrière
Aileron arrière aérodynamique
Pare-brise pare-soleil
Pare-brise avant feuilleté et acoustiquement amorti
Vitres latérales feuilletées et acoustiques
Vitres arrière surteintées "Privacy"

Intérieur

Configuration avec 7 sièges (2+3+2)
Capteur de lumière
Capteur de pluie
Console centrale avec porte-gobelet et compartiment de rangement à deux voies
Accoudoir central 2^e rangée de sièges
Pare-soleils avec éclairage
Rétroviseur intérieur à atténuation automatique
"Premium Textile Seats" Sièges en tissu
Sièges avant chauffants (1^{ère} rangée)
Volant chauffant
Siège conducteur à réglage électrique
Siège passager réglable en hauteur (manuel)
Soutien lombaire électrique pour le conducteur et le passager
Volant manuel inclinable et télescopique
Télécommande au volant
Volant gainé de cuir
Poignées de porte intérieures en métal
Doublure de toit en tissu
Cartes de poche 2^{ème} rangée
2^e rangée rabattable manuellement en 2 parties (60:40) avec boutons dans le coffre
Repliage manuel de la 3^e rangée avec boutons dans le coffre
Accès facile à la 3^e rangée de sièges, côté droit, par commande électrique (Walk-in Device)
Éclairage intérieur entièrement à LED
Éclairage à LED du coffre et de la "Frunk"

Technologie et confort

Installation connectée Bluelink avec application Smartphone
Verrouillage central des portes
Smart key (démarrage sans clé)
Vitres électriques et automatiques (1^{ère} et 2^{ème} rangée)
Système de navigation avec écran tactile de 12,3 pouces (ccNC)
Fourniture d'OTA (modules de navigation et de véhicule) et de FOD
Cockpit numérique de 12,3" (tableau de bord LCD)
Chargeur sans fil pour smartphone
Ceinture de sécurité réglable en hauteur (1^{ère} rangée)
Climatisation automatique 3 zones avec pompe à chaleur et désembuage automatique
Bouches d'aération 2^e rangée et 3^e rangée
8 haut-parleurs
Couvercle de coffre électrique avec ouverture mains libres
Reconnaissance vocale AI et Bluetooth
Miroir sans fil pour smartphone Apple Carplay / Android Auto
7 connecteurs USB (Type-C) haute puissance (100W)
Prise 230V V2L à l'intérieur (coffre)

ÉQUIPEMENT DE SÉRIE

BUSINESS

(équipement additionnel CORE)

Housse de siège mi-cuir biologique Premium, combinaison de laine et de cuir
Garnitures intérieures améliorées
Dessus des portes et du tableau de bord en soft-touch avec surpiqûres
Siège passager à réglage électrique
Sièges arrière chauffants

BUSINESS PLUS

(équipement additionnel BUSINESS)

Moteur singulier (RWD) ou double moteur (AWD)
Jantes en alliage 20" sur AWD, Jantes en alliage 19" sur RWD
Détails Passages de roue dans la couleur de carrosserie
Pare-chocs avant et arrière et détails latéraux en noir brillant

Digital Key 2.0 (ouverture & démarrage avec smartphone compatible)
BVM (Blindspot View Monitor), caméra angle mort
SVM (Surround View Monitor), caméra 360°
RSPA (Remote Smart Parking Assist), téléassistance parking
Capteurs de stationnement latéraux, capteurs de stationnement à 360 degrés
Rétroviseur intérieur numérique avec caméra arrière supplémentaire
Phares matriciels LED intelligents
Pédales en métal
Revêtement des sièges en cuir organique Premium (noir ou bicolore noir/gris)
Sièges de relaxation, conducteur et passager avant
Sièges ventilés avant
3ème rangée de sièges rabattable électriquement
Fonction de mémoire du siège conducteur
Support lombaire avancé réglable dans 4 directions
Réglage dynamique des joues latérales, conducteur et passager avant
Pare-soleil intégrés aux portes arrière Indicateurs LED interactifs Volant
Volant réglable électriquement, inclinable et télescopique
Affichage tête haute
"BOSE Premium Sound", système audio haut de gamme avec 14 haut-parleurs (avec caisson de basse)
ANC-R (Active Road Noise Cancellation), suppression active des bruits de roulement
Éclairage d'ambiance personnalisable étendu, 64 couleurs, y compris les poignées extérieures

En option : Toit ouvrant panoramique, toit ouvrant entièrement électrique avec rideau électrique.

CALLIGRAPHY

(équipement additionnel BUSINESS PLUS)

Version Performance à double moteur (AWD), groupe motopropulseur avec puissance améliorée
Toit ouvrant panoramique, toit ouvrant entièrement électrique avec rideau électrique.
Jantes Calligraphy en alliage de 21 pouces
Les passages de roue sont entièrement peints dans la couleur du capot, avec des éléments extérieurs spécifiques
Sellerie en cuir Nappa véritable (noir ou 3 choix Bi-Ton)
Intérieur spécifique de haute qualité en calligraphie avec badges exclusifs et éléments en aluminium
Garniture de tête en daim
Volant gainé de cuir bicolore (sur intérieur Bi-Ton)
Compartment de rangement hygiénique UV-C

En option : Digital View Pack, rétroviseurs extérieurs numériques avec écrans OLED à l'intérieur

CALLIGRAPHY 6 places

(équipement additionnel BUSINESS PLUS)

Équipement complet CALLIGRAPHIE
Configuration avec 6 sièges (2+2+2)
Digital View Pack, rétroviseurs extérieurs numériques avec écrans OLED à l'intérieur
Toit ouvrant panoramique, toit ouvrant entièrement électrique avec rideau électrique.
2^e rangée de sièges comprenant 2 sièges Relax inclinables, entièrement réglables électriquement, avec refroidissement et chauffage
Sièges rabattables électriquement 2^e rangée de sièges
Console centrale coulissante avec porte-gobelet, Dynamic Island 2.0

¹ Pour en savoir plus, rendez-vous sur www.hyundai.news/eu/about-hyundai/company/awards

² Consommation électrique (cycle d'essai combiné) pour le Hyundai IONIQ 9 avec le modèle 2 WD équipé de jantes 19" et de rétroviseurs latéraux numériques, en kWh/100 km : 19,9 ; autonomie électrique : 620 km ; émissions de CO₂ (cycle d'essai combiné) en g/km : 0 (WLTP). L'autonomie peut varier légèrement en fonction des conditions routières, de votre style de conduite et de la température. Elle dépend également du type de pneus montés sur le véhicule. La consommation, l'autonomie et les spécifications peuvent varier selon le modèle et le pays.

³ La vitesse de recharge peut être limitée par la capacité de la wallbox (courant alternatif) ou de la borne de recharge publique (courant continu) et peut également dépendre de la température de la batterie ou de la température extérieure.

Dealer stamp

5 ANS Garantie Kilométrage illimité*

8 ANS Garantie de la batterie 160.000km**

*La Garantie de 5 ans Kilométrage Illimité s'applique uniquement aux véhicules Hyundai vendus initialement à un client final par un distributeur Hyundai agréé, comme indiqué dans les termes et conditions du livret de garantie.

**Garantie de 8 ans sur la batterie ou jusqu'à 160.000 km sur la batterie électrique haute tension. Pour plus d'informations, rendez-vous sur hyundai.com ou chez un concessionnaire Hyundai près de chez vous.

Toutes les informations reprises dans cette brochure sont fournies sous réserve et peuvent être modifiées sans préavis. Elles sont données uniquement à titre d'information initiale. Les variations possibles dans la reproduction des couleurs de peinture sont dues aux limites de la technologie d'impression. Les produits présentés correspondent à l'offre et à l'équipement disponibles sur les marchés européens. Les véhicules présentés dans cette brochure peuvent être équipés d'équipements supplémentaires moyennant un supplément, et toutes les versions des modèles ne sont pas reprises dans cette brochure. Hyundai Motor Europe se réserve le droit de modifier les spécifications techniques et l'équipement sans préavis. Plus d'informations chez votre concessionnaire Hyundai.

Korean Motor Company, Pierstraat 229, B2550 Kontich.

hyundai.com

Tous droits réservés